

GARANTOVANÁ NABÍDKA SOCIÁLNÍ SLUŽBY SOCIÁLNÍ REHABILITACE

ÚČEL GARANTOVANÉ NABÍDKY

Garantovaná nabídka slouží k informování potenciálních zájemců o službu, spolupracujících institucí, potažmo široké veřejnosti o činnosti sociální rehabilitace. Definiuje, v čem sociální rehabilitace uživatele podpoří, jaké činnosti a aktivity uživateli nabídne, stanovuje rozsah a obsah těchto činností, formu, frekvenci a dobu, po kterou je daná činnosti uživateli poskytována.

Garantovaná nabídka zajišťuje transparentnost poskytované služby a může sloužit k mapování potřeb uživatel pro účely individuálního plánování.

ZÁKLADNÍ INFORMACE K ORGANIZACI

Název poskytovatele:	Dětské centrum Liberec, příspěvková organizace
Název služby:	Sociální rehabilitace
Druh poskytované služby (dle z. č. 108/2006 Sb. o sociálních službách)	Sociální rehabilitace
Identifikátor:	7387665
Forma služby:	Ambulantní, terénní
Název zařízení a místo poskytování:	Dětské centrum Liberec, p. o. IČ: 71294392 Pekárkova 572/5, 460 15 Liberec 15
Ředitelka organizace:	Mgr. Jindřiška Korečková Telefon: 485 100 274 E-mail: reditel@dc-liberec.cz Datová schránka: 5wa2cqp
Vedoucí přímé péče:	Mgr. Jindřiška Korečková Telefon: 485 100 274 E-mail: reditel@dc-liberec.cz

Sociální pracovnice:	Ing. Pavlína Klímová Telefon: 485 105 690 E-mail: klimob@dc-liberec.cz
-----------------------------	---

CHARAKTERISTIKA A POPIS SLUŽBY

Dětské centrum Liberec poskytuje sociální službu Sociální rehabilitace ve smyslu ustanovení § 70 a souvisejících zákona o sociálních službách a jeho prováděcích právních předpisů.

Posláním služby je zvyšování rodičovských kompetencí v péči o dítě, a to převážně v raném věku dítěte. Smyslem služby je nabídnout rodičům nezletilých dětí podporu v jejich samostatnosti, nezávislosti a funkčnosti.

Hlavním cílem služby je pomoci rodičům nezletilých dětí dosáhnout prostřednictvím sociální rehabilitace takové úrovně rodičovských kompetencí, která zajistí do budoucna jejich nezávislost na sociální pomoci při péči o děti v rodinném prostředí.

Nejsou prováděny žádné zdravotní úkony.

Služba je poskytována formou ambulantní a terénní.

ZÁSADY POSKYTOVÁNÍ SLUŽBY

INDIVIDUALITA

Dbáme na individuální přístup a spolupráci. Ctíme jedinečnost každého uživatele služeb a přistupujeme k němu bez jakékoliv přepjatosti a předsudků.

PARTNERSTVÍ

Respektujeme práva uživatelů, zároveň dbáme na dodržování stanovených pravidel a povinností. Každému dáváme prostor ke spolořozhodování o způsobu poskytování služby.

OTEVŘENOST A SPOLUPRÁCE

Jsme tolerantní k odlišným názorům uživatelů, společně hledáme optimální řešení jejich životní situace. Využíváme síť dostupných služeb.

BEZPEČÍ A STABILITA

Jednáme vždy citlivě s ohledem na soukromí uživatele. Respektujeme důvěrnost a zachováváme mlčenlivost.

PODPORA

Podporujeme uživatele při vytváření a udržování vztahů se společností, navazování přátelských, rodinných a mezilidských vztahů.

ODBORNOST

Poskytujeme služby a péči kvalifikovaným personálem na základě nejnovějších poznatku z oblasti péče o dítě.

CÍLOVÁ SKUPINA, KAPACITA

Služba je primárně určena pro osoby (rodiče), které pečují o rizikové dítě nebo děti ve smyslu zdravotního znevýhodnění nebo závažně zanedbaného, opožděného nebo nerovnoměrného vývoje, nebo jde o osobu (rodiče), která je obvykle sama zdravotně znevýhodněná či sociálně vyloučená. Využít ji může i osoba, která o svěřením dítěte do své péče usiluje.

Jde o rodiče, který se potřebuje naučit nebo prohloubit dovednosti spojené s péčí o dítě obvykle v situaci, kdy je současnou péčí rodiče vývoj dítěte ohrožen nebo hrozí z důvodů nedostatečných schopností a dovedností umístění dítěte do péče jiné osoby nebo organizace.

Službu může využít i budoucí rodič, který se na péči o dítě připravuje, zejména těhotná žena v období před porodem. Ostatní skutečnosti jsou stejné jako v případě rodiče.

Okamžitá maximální kapacita služby jsou 2 uživatelé ambulantní služby a 1 uživatel terénní služby.

MÍSTO POSKYTOVÁNÍ SLUŽBY

Služba je ambulantně poskytována v prostorech Dětského centra Liberec, Pekárkova 572/5, 460 15 Liberec 15.

Terénní forma sociální služby je využívána pro potřeby nácviku dovedností v reálném prostředí, a to na adrese bydliště uživatele.

PROSTORY, MATERIÁLNÍ A TECHNICKÉ VYBAVENÍ

Sociální rehabilitace je umístěna v přízemí budovy Dětského centra Liberec na adrese Pekárkova 572/5, která je zcela bezbariérová. Objekt se nachází v klidné části města, přístupný pěšky, osobní či veřejnou dopravou.

Pracovníci ambulantní i terénní formy sociální služby mají v objektu Dětského centra Liberec k dispozici – zázemí pro pracovníky, konzultační místnost a samostatné WC.

Pro uživatele je v objektu Dětského centra Liberec k dispozici konzultační místnost a samostatné WC s umyvadlem, na stejném podlaží budovy Centra je možné využít bezbariérové WC. Služba Sociální rehabilitace má samostatný vchod.

DOBA POSKYTOVÁNÍ SLUŽBY

Provozní doba pro ambulantní a terénní formu poskytování služby je od pondělí do pátku (v běžném pracovním týdnu mimo státem uznaných svátků), a to:

Pondělí: 8,00 - 17,00

Úterý: 9,00 - 14,30

Středa: 8,00 - 17,00

Čtvrtek: 9,00 - 14,30

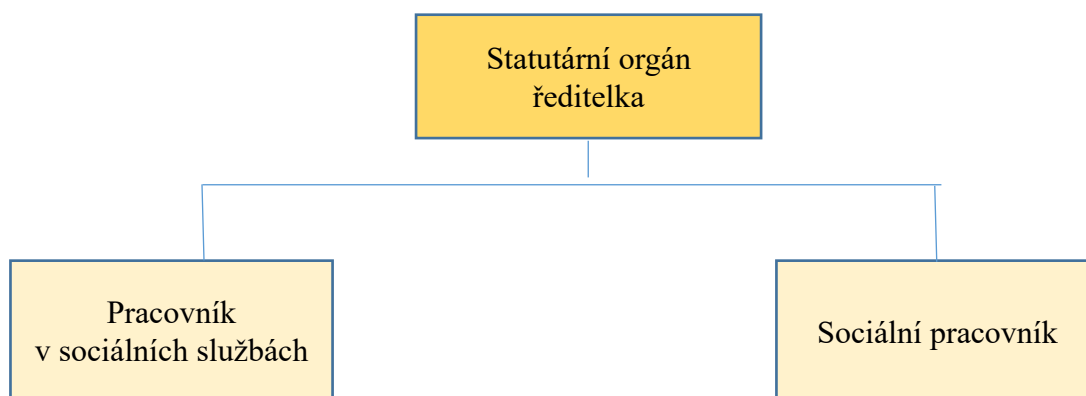
Pátek: 8,00 - 13,30

ÚHRADA ZA SLUŽBU

Služba je uživatelům poskytována bezplatně.

PERSONÁLNÍ ZAJIŠTĚNÍ SLUŽBY

Organizační struktura soc. služby – Sociální rehabilitace



Struktura pracovníků sociální služby Sociální rehabilitace jako celku:

Pracovní zařazení:	Úvazek
sociální pracovník	prac. úv. 0,5
pracovník v sociálních službách	prac. úv. 2

Ředitelka organizace - Vedoucí služby – koordinuje sociální službu, je zodpovědná za její průběh.

Sociální pracovník - vede sociální agendu, podílí se na individuálním plánování a stanovování cílů pro práci s klientem, poskytuje sociální poradenství vč. sociální pomoci, spolupracuje s dalšími odborníky.

Pracovník v sociálních službách - pracovník v sociálních službách poskytuje přímou podporu uživatelům, pod vedením sociálního pracovníka plní roli klíčového pracovníka, sestavuje, plní a průběžně hodnotí individuální plány uživatelů.

Pro bezproblémové zabezpečení chodu jsou dále nezbytní zaměstnanci technicko – administrativního úseku a dělničtí pracovníci - mzdová účetní.

POSKYTOVANÉ ČINNOSTI

Základní činnosti při poskytování sociálních služeb Sociální rehabilitace se zajišťují v rozsahu těchto úkonů (dle prováděcí vyhlášky č. 505/2006 Sb.)

a) nácvik dovedností pro zvládnání péče o vlastní osobu, soběstačnosti a dalších činností vedoucích k sociálnímu začleňování:

1. nácvik obsluhy běžných zařízení a spotřebičů,
2. nácvik péče o domácnost, například péče o oděvy, úklid, drobné údržbářské práce, chod kuchyně, nakupování,
3. nácvik péče o děti nebo další členy domácnosti,
4. nácvik samostatného pohybu včetně orientace ve vnitřním i venkovním prostoru,
5. nácvik dovedností potřebných k úředním úkonům, například vlastnoručního podpisu,

b) zprostředkování kontaktu se společenským prostředím:

1. doprovázení dospělých do školy, školského zařízení, zaměstnání, k lékaři, na zájmové aktivity a doprovázení zpět,
2. nácvik schopnosti využívat dopravní prostředky,
3. nácvik chování v různých společenských situacích,
4. nácvik běžných a alternativních způsobů komunikace, kontaktu a práce s informacemi,

c) výchovné, vzdělávací a aktivizační činnosti:

upevňování získaných motorických, psychických a sociálních schopností a dovedností,

d) pomoc při uplatňování práv, oprávněných zájmů a při obstarávání osobních záležitostí:

1. podávání informací o možnostech získávání rehabilitačních a kompenzačních pomůcek,
2. informační servis a zprostředkovávání služeb,

Oblast Základního sociálního poradenství

ZÁKLADNÍ SOCIÁLNÍ PORADENSTVÍ:

Místo poskytování:	<ul style="list-style-type: none"> • Prostory organizace • Domácí prostředí uživatele • Veřejné prostory (v případě nácviku nakupování) <p>Dle předchozí domluvy.</p>
Forma poskytování:	<ul style="list-style-type: none"> - osobně - telefonicky, distančně (google meet, skype, atd.) - emailem
Doba poskytování:	<p>Pondělí, středa: 8,00 - 17,00 Úterý, čtvrtek: 9,00 - 14,30 Pátek: 8,00 - 13,30</p>
Personální zajištění služby:	sociální pracovník

Popis úkonů	Garantovaný minimální rozsah poskytování
a) Poskytování informací, které směřuje k řešení nepříznivé sociální situace prostřednictvím sociální služby.	15 min. týdně
b) Poskytování informací o možnostech výběru druhu sociálních služeb podle potřeb osob a o jiných formách pomoci (například o dávkách pomoci v hmotné nouzi, sociální péče apod.).	15 min. týdně
c) Poskytování informací o základních právech a povinnostech osoby, zejména v souvislosti s poskytováním sociálních služeb, a o možnostech využívání běžně dostupných zdrojů pro zabránění sociálního vyloučení a zabránění vzniku závislosti na sociální službě.	15 min. týdně
d) Poskytování informací o možnostech podpory členů rodiny v případech, kdy se spolupodílejí na péči o jinou osobu.	15 min. týdně

Oblasti potřeb klienta a popis úkonů vedoucí k jejich uspokojení

NÁCVIK DOVEDNOSTÍ PRO ZVLÁDÁNÍ PÉČE O VLASTNÍ OSOBU, SOBĚSTAČNOSTI A DALŠÍCH ČINNOSTÍ VEDOUCÍCH K SOCIÁLNÍMU ZAČLEŇOVÁNÍ:

NÁCVIK PÉČE O DOMÁCNOST A SAMOSTATNOSTI V OBLASTECH SPOJENÝCH S CHODEM DOMÁCNOSTI:

Místo poskytování:	<ul style="list-style-type: none"> • Prostory organizace • Domácí prostředí uživatele • Veřejné prostory (v případě nácviku nakupování)
Forma poskytování:	- osobně
Doba poskytování:	Pondělí, středa: 8,00 - 17,00 Úterý, čtvrtek: 9,00 - 14,30 Pátek: 8,00 - 13,30
Personální zajištění služby:	sociální pracovník, pracovník v sociálních službách

Oblast potřeb	Popis úkonů	Garantovaný minimální rozsah poskytování
Nácvik obsluhy běžných zařízení a spotřebičů	<p>Činnosti týkající se péče o domácnost patří ke každodenním aktivitám a jejich zvládnutí ukazuje na míru samostatnosti uživatele.</p> <p>Uživateli vysvětlena důležitost péče o domácnost, veden k samostatnému zvládnutí různých aktivit, které přispějí k jeho samostatnosti. V případě potřeby uživatel seznámen i s jednotlivými zařízeními a spotřebiči běžně používanými v domácnosti. Uživatel obeznámen s jejich funkcemi a obsluhou.</p> <p>Nácvik používání pračky, sporáku, ledničky, mrazáku, dalších kuchyňských spotřebičů (mixér apod.) apod.</p>	1x týdně min. 10 minut

Nácvik péče o domácnost, např. péče o oděvy, úklid, drobné údržbářské práce, chod kuchyně, nakupování	<p>Podpora uživatele v péči o domácnost, cílem je posílit organizační schopnosti uživatele, dosáhnout vytyčených cílů a samostatnosti.</p> <p>Nácvik žehlení, praní, výměny ložního prádla, péče o prádlo, vč. drobných úprav, úklidu domácnosti, vč. WC, koupelny.</p> <p>Pomoc se sestavením jídelníčku, přípravou stravy.</p> <p>Nácvik nakupování – příprava seznamu na nákup, využití slev, kalkulace nákupu apod. Sestavení měsíčního rozpočtu domácnosti, kontrola dodržování rozpočtu apod.</p>	1x týdně min. 10 minut
--	---	-----------------------------------

NÁCVIK PÉČE O VZHLED A DODRŽOVÁNÍ HYGIENY:

Místo poskytování:	<ul style="list-style-type: none"> • Prostory organizace • Domácí prostředí uživatele
Forma poskytování:	- osobně
Doba poskytování:	Pondělí, středa: 8,00 - 17,00 Úterý, čtvrtek: 9,00 - 14,30 Pátek: 8,00 - 13,30
Personální zajištění služby:	sociální pracovník, pracovník v sociálních službách

Oblast potřeb	Popis úkonů	Garantovaný minimální rozsah poskytování
Nácvik péče o vzhled a dodržování hygieny	<p>Uživateli vysvětleny sociální a zdravotní aspekty dodržování hygieny a přiměřené míry péče o svůj vzhled.</p> <p>Zjištění dosavadních hygienických návyků v oblasti intimní hygieny (menstruace, péče o intimní oblasti, dodržování čistoty, informovanost o možnostech využití hygienických pomůcek atd.).</p>	1x týdně min. 5 minut

NÁCVIK PÉČE O DĚTI, NEBO DALŠÍ ČLENY DOMÁCNOSTI:

Místo poskytování:	<ul style="list-style-type: none"> • Prostory organizace • Domácí prostředí uživatele
---------------------------	---

Forma poskytování:	- osobně
Doba poskytování:	Pondělí, středa: 8,00 - 17,00 Úterý, čtvrtek: 9,00 - 14,30 Pátek: 8,00 - 13,30
Personální zajištění služby:	sociální pracovník, pracovník v sociálních službách

Oblast potřeb	Popis úkonů	Garantovaný minimální rozsah poskytování
Nácvik péče o děti, nebo další členy domácnosti	<p>Podpora uživatele v realizaci péče o dítě, cílem je naučit uživatele pečovat o dítě (všech věkových kategorií).</p> <p>Podpora rodičovských kompetencí v oblasti:</p> <p><i>Bezpečnost</i> – bezpečná manipulace s dítětem, prevence onemocnění a úrazů, vytvoření bezpečného domácího prostředí</p> <p><i>Zdraví</i> – podpora a poskytnutí informací, které napomáhají udržovat zdraví dítěte, popř. , lékařská preventivní péče, očkování, nácvik poskytnutí první pomoci při úrazech a nemocech</p> <p><i>Hygienické návyky</i> – důležitost udržování hygienického prostředí v domácnosti, prevence šíření infekce, nácvik koupání, přebalování</p> <p><i>Výživa dítěte</i> – specifikace výživy dle věku dítěte, základní principy zdravého stravování, podpora kojení, příprava a nácvik vyvážených jídel</p> <p><i>Spánek, odpočinek</i> – důležitost spánku a odpočinku a jeho vliv na fyzický a psychický vliv dítěte, nácvik zdravého spánkového režimu</p> <p><i>Oblékání</i> – vhodný výběr oblečení, nácvik oblékání s ohledem na věk a vývoj dítěte</p> <p><i>Komunikace s dítětem</i> - volba vhodného slovníku, výběr komunikační strategie (obrázky apod.) s ohledem na specifické potřeby dítěte. Nácvik komunikačních dovedností v běžných rodinných situacích, např. během hry s dítětem.</p> <p><i>Vzdělávání dítěte</i> - zapojení dětí do předškolního vzdělávání, překonávání problémů s povinnou školní docházkou, zprostředkování doučování, spolupráce a komunikace se školou.</p>	1x týdně min. 60 min.

	<p>Nácvik nastavení a dodržování denního režimu dítěte (přiměřeně jeho věku, zdravotnímu stavu a schopnostem).</p> <p>Vzdělávání uživatele v oblasti rozvoje motorických, psychických a sociálních schopností dítěte, nácvik rozvíjení a upevňování motorických, psychických a sociálních schopností dítěte, a to formou, která vyhovuje specifickým potřebám dítěte.</p> <p>Pomoc se zprostředkováním odborníka, se zajištěním vhodných podmínek (materiálních, technických) potřebných pro nácvik dovedností dle doporučení odborníka (např. věci potřebné k nácviku jemné motoriky, logopedická cvičení).</p>	
--	---	--

NÁCVIK SAMOSTATNÉHO POHYBU, VČ. ORIENTACE VE VNITŘNÍM I VENKOVNÍM PROSTORU:

Místo poskytování:	<ul style="list-style-type: none"> • Prostory organizace • Veřejné prostory <p>Nácvik této činnosti probíhá především terénní formou</p>
Forma poskytování:	- osobně
Doba poskytování:	<p>Pondělí, středa: 8,00 - 17,00</p> <p>Úterý, čtvrtek: 9,00 - 14,30</p> <p>Pátek: 8,00 - 13,30</p>
Personální zajištění služby:	sociální pracovník, pracovník v sociálních službách

Oblast potřeb	Popis úkonů	Garantovaný minimální rozsah poskytování
Nácvik samostatného pohybu, včetně orientace ve vnitřním i venkovním prostoru	Uživatel bude v rámci této činnosti podpořen v orientaci ve vnitřních prostorech institucí (nemocnice, úřady, centrum) i vnějších prostorech. Společně zmapují veřejně dostupné služby v okolí, nácvik orientace v místě bydliště a blízkém okolí a možnosti jejich využívání.	1x týdně min. 10 minut

NÁCVIK DOVEDNOSTÍ POTŘEBNÝCH K ÚŘEDNÍM ÚKONŮM:

Místo poskytování:	<ul style="list-style-type: none"> • Prostory organizace
---------------------------	---

	<ul style="list-style-type: none"> • Domácí prostředí uživatele • Veřejné prostory <p>Podle individuální potřeby uživatele probíhá tento nácvik ambulantně v prostorách organizace nebo terénní formou (např. na poště nebo v domácím prostředí uživatele).</p>	
Forma poskytování:	- osobně	
Doba poskytování:	pondělí, středa: 8,00 - 17,00 úterý, čtvrtek: 9,00 - 14,30 pátek: 8,00 - 13,30	
Personální zajištění služby:	sociální pracovník, pracovník v sociálních službách	
Oblast potřeb	Popis úkonů	Garantovaný minimální rozsah poskytování
Nácvik dovedností potřebných úředních úkonů, například vlastnoručního podpisu	Podpora a nácvik používání a zajištění si potřebných formulářů, žádostí, složenek, dopisů apod. Znalost uchovávání osobních dokumentů, nácvik písemné komunikace s úřady a dalšími institucemi Pomoc se sestavením životopisu, provádění nácviků telefonátu ohledně dotazů na práci či nácviků pracovního pohovoru a příprava na něj.	1x týdně min. 10 minut

ZPROSTŘEDKOVÁNÍ KONTAKTU SE SPOLEČENSKÝM PROSTŘEDÍM

Místo poskytování:	<ul style="list-style-type: none"> • Prostory organizace • Domácí prostředí uživatele • Veřejné prostory
Forma poskytování:	- osobně
Doba poskytování:	Pondělí, středa: 8,00 - 17,00 Úterý, čtvrtek: 9,00 - 14,30 Pátek: 8,00 - 13,30
Personální zajištění služby:	sociální pracovník, pracovník v sociálních službách

Oblast potřeb	Popis úkonů	Garantovaný minimální rozsah poskytování
Doprovázení do školy, školského zařízení, zaměstnání, k lékaři na	Doprovod uživatele do instituce (mateřské školky, dětské skupiny, školy, mateřského centra), k lékaři nebo k jinému odborníkovi.	1x týdně min. 45 minut

zájmové aktivity a doprovázení zpět	<p>Pomoc s vyhledáváním možností, jak trávit volný čas vhodným způsobem, se zajištěním finančních nebo materiálních potřeb pro realizaci samotné aktivity, s organizací času atd.</p> <p>Podpora a zprostředkování kontaktu s jinými organizacemi /azylové domy, SAS, OSPOD/, a doprovázení na kontaktní místa návazných sociálních služeb atd.</p> <p>Pomoc s plánováním cesty a přípravou na ni, praktický nácvik, aby se v budoucnu osamostatnil.</p> <p>Pomoc s vyhledáváním možností, jak trávit volný čas vhodným způsobem, se zajištěním finančních nebo materiálních potřeb pro realizaci samotné aktivity, s organizací času atd.</p>	
Nácvik schopnosti využívat dopravní prostředky	Vyhledání vhodného spojení, nácvik orientace a využívání MHD i další dostupné veřejné dopravy, ev. dalších dopravních prostředků.	1x týdně min. 5 minut
Nácvik chování v různých společenských situacích	<p>Seznámení s formálními požadavky a vhodným chováním v daných společenských situacích. Nácvik pravidel a zvyklostí chování na úřadech, v obchodech, v divadle, při návštěvě knihovny, při telefonování apod. Upozornění na možná rizika, která mohou v průběhu událostí nastat (hluk, velké množství lidí, emočně náročné situace aj.)</p> <p>Nácvik, jak eliminovat konfliktní situace pomocí možných modelových situací, při nichž by ke konfliktu mohlo dojít.</p>	1x týdně min. 15 minut
Nácvik běžných a alternativních způsobů komunikace, kontaktu a práce s informacemi	Podpora a pomoc při nácviku komunikačních schopností (srozumitelné vyjádření svých přání a požadavků), vysvětlení důležitosti komunikace a specifik písemné a elektronické komunikace. Seznámení s postupem telefonické komunikace. Podpora využití alternativních přístupů v oblasti komunikace (pomoc s nácvikem použití PC).	1x týdně min. 10 minut

VÝCHOVNÉ, VZDĚLÁVACÍ A AKTIVIZAČNÍ ČINNOSTI, SEBEREALIZACE

Místo poskytování:	<ul style="list-style-type: none"> • Prostory organizace • Domácí prostředí uživatele • Veřejné prostory •
---------------------------	--

Forma poskytování:	- osobně
Doba poskytování:	Pondělí, středa: 8,00 - 17,00 Úterý, čtvrtek: 9,00 - 14,30 Pátek: 8,00 - 13,30
Personální zajištění služby:	sociální pracovník, pracovník v sociálních službách

Oblast potřeb	Popis úkonů	Garantovaný minimální rozsah poskytování
Upevňování získaných motorických, psychických sociálních schopností a dovedností,	<p><u>Nácvik pracovních činností a příprava na zaměstnání</u> Nácviky konkrétních pracovních činností a prohloubení pracovních dovedností (nácvik dodržování pracovního postupu, posilování koncentrace, vytrvalosti, schopnosti dokončit práci apod.) - podpora znalosti a uvědomování si pravidel a norem souvisejících se zaměstnáním, přivykání si časovému režimu dne.</p> <p><u>Orientace v informačních zdrojích a technologiích</u> Nácvik používání PC, internetu pro vyhledávání informací s nabídkou pracovních míst, volnočasových aktivit, veřejné dopravy a dalších informací směřujících k běžnému životu a zaměstnání.</p> <p>Informování o možnostech používání bankovního účtu a internetového bankovníctví.</p> <p><u>Vzdělávání v oblasti pracovní – právní, občansko – právní</u> Dluhová problematika, placení nájmu, uzavírání pracovních smluv, práva a povinnosti zaměstnavatele, zaměstnance, výpověď smlouvy, podpora znalosti a uvědomování si pravidel a norem souvisejících s občanským životem apod.</p> <p><u>Vzdělávání v oblasti péče o vlastní zdraví</u> Informace o tom, co nabízí zdravotní pojišťovna, preventivní prohlídky a jejich důležitost.</p> <p><u>podpora při zajištění vyrovnaného rodinného rozpočtu</u> Pomoc rodině s nastavením rodinného finančního rozpočtu v případě, že příjem rodiny nestačuje k zajištění chodu domácnosti, hledání příčin finančního deficitu a možností, jak by si rodina</p>	1x týdně min. 30 minut

	<p>mohla zajistit dodatečný zdroj příjmů (zaměstnání, brigáda, sociální dávky, nadační příspěvky apod.), nácviky hospodaření, základy finanční gramotnosti.</p> <p>Pomoc při hledání vhodného zaměstnání, pomáhá se sestavením životopisu, provádí nácviky telefonátu ohledně dotazů na práci či nácviky pracovního pohovoru a příprava na něj.</p>	
--	---	--

UPLATŇOVÁNÍ PRÁV A OPRÁVNĚNÝCH ZÁJMŮ

Místo poskytování:	<ul style="list-style-type: none"> • Prostory organizace • Domácí prostředí uživatele • Veřejné prostory
Forma poskytování:	<ul style="list-style-type: none"> - osobně, - telefonicky, - emailem
Doba poskytování:	<p>Pondělí, středa: 8,00 - 17,00 Úterý, čtvrtek: 9,00 - 14,30 Pátek: 8,00 - 13,30</p>
Personální zajištění služby:	sociální pracovník, pracovník v sociálních službách

Oblast potřeb	Popis úkonů	Garantovaný minimální rozsah poskytování
Podávání informací o možnostech získávání rehabilitačních a kompenzačních pomůcek	Zjištění informací o vhodných rehabilitačních a kompenzačních pomůčkách, podpora a pomoc při jejich zajištění, nácvik správného používání kompenzačních pomůcek apod.	1x týdně Min. 5 minut
Informační servis a zprostředkování služeb	<p>Informování uživatele o jeho právech, povinnostech a jejich důsledcích v běžném životě, mapování potřeb uživatele, rizikových situací a práce na jejich zmírnění, zprostředkování dalších vhodných služeb.</p> <p><i>Poskytnutí pomoci a podpory při vyřizování osobních záležitostí</i> – vyřízení dokladů, sociálních dávek, trvalého pobytu, jednání na úřadech a podobně. Doprovod uživatele na úřady či do jiných institucí. Poskytnutí podpory při jednání, při navazování a následném udržení fungující spolupráce mezi uživatelem a institucí.</p> <p><i>Poskytnutí pomoci při uplatnění na trhu práce</i> Zmapování možností uživatele uplatnění na trhu</p>	1x týdně min. 45 minut

	<p>práce. Seznámení uživatele s pracovními portály a činností úřadu práce. Pomoc při hledání vhodného zaměstnání. V případě potřeby doprovod na pracovní pohovor aj.</p> <p><i>Pomoc s nalezením bydlení</i> Zmapování finančních možností uživatele, individuálních potřeb a požadavků pro nalezení samostatného bydlení. Seznámí uživatele s možnostmi, kde může samostatné bydlení vyhledávat.</p> <p>Pomoc při podání žádostí do azylového bydlení, nebo podání žádosti o městský byt. V případě potřeby doprovod do instituce (Liberecká nájemní agentura atd.) nebo na prohlídku bydlení.</p> <p><i>Poskytnutí podpory při obnovení nebo upevnění kontaktu s rodinou</i> a při dalších aktivitách, které napomáhají sociálnímu začleňování.</p>	
--	---	--

PRÁCE VE PROSPĚCH KLIANTA

Popis úkonu	Garantovaná doba
<p>Sociální práce konaná ve prospěch uživatele, tedy taková, která napomáhá k řešení jeho nepříznivé sociální situace.</p> <p>Práci ve prospěch uživatele rozumíme např.: depistáž, bezprostřední příprava na setkání a intervenci s uživatelem, zápis a reflexe intervence, reflexe individuálního plánu, jednání ve prospěch uživatele ve smyslu kontaktu se zdroji, které se mohou podílet na řešení jeho nepříznivé sociální situace, případová supervize, cesta za klientem v terénu a zpět, intervizní porady „o uživatelích“ atd.</p>	<p>1x týdně min. 60 minut</p>