

## **GARANTOVANÁ NABÍDKA SOCIÁLNÍ SLUŽBY DENNÍ STACIONÁŘ**

### **ÚČEL GARANTOVANÉ NABÍDKY**

Garantovaná nabídka slouží k informování potenciálních zájemců o službu, spolupracujících institucí, potažmo široké veřejnosti o činnosti denního stacionáře. Definuje, v čem denní stacionář klienta podpoří, jaké činnosti a aktivity klientovi nabídne, stanovuje rozsah a obsah těchto činností, formu, frekvenci a dobu, po kterou je daná činnosti klientovi poskytována.

Garantovaná nabídka zajišťuje transparentnost poskytované služby a může sloužit k mapování potřeb klienta pro účely individuálního plánování.

### **ZÁKLADNÍ INFORMACE K ORGANIZACI**

<b>Název poskytovatele:</b>	<b>Dětské centrum Liberec, příspěvková organizace</b>
<b>Název služby:</b>	<b>Denní stacionář</b>
<b>Druh poskytované služby (dle z. č. 108/2006 Sb. o sociálních službách)</b>	<b>Denní stacionář</b>
<b>Identifikátor:</b>	<b>7575761</b>
<b>Forma služby:</b>	<b>Ambulantní</b>
<b>Název zařízení a místo poskytování</b>	<b>Dětské centrum Liberec, p. o. IČ: 71294392 Pekárkova 572/5, 460 15 Liberec 15</b>
<b>Ředitelka organizace:</b>	<b>Mgr. Jindřiška Korečková Telefon: 485 100 274 E-mail: <a href="mailto:reditel@dc-liberec.cz">reditel@dc-liberec.cz</a> Datová schránka: 5wa2cqp</b>

<b>Vedoucí přímé péče:</b>	<b>Bc. Michaela Kvěchová</b> <b>Telefon: 485 105 690</b> <b>E-mail: zdravotni@dc-liberec.cz</b>
<b>Sociální pracovnice:</b>	<b>Mgr. Alena Ježková</b> <b>Telefon: 485 105 690</b> <b>E-mail: jezkova@dc-liberec.cz</b>

## CHARAKTERISTIKA A POPIS SLUŽBY

Dětské centrum Liberec poskytuje sociální službu Denní stacionář ve smyslu ustanovení § 46 a souvisejících zákona o sociálních službách a jeho prováděcích právních předpisů.

Posláním Denního stacionáře Dětského centra Liberec je poskytovat pomoc a podporu dětem se zdravotním postižením a dětem se specifickými potřebami tak, aby se mohly osobnostně maximálně rozvíjet, aby se pohybovaly ve společnosti stejně jako ostatní děti a mohly navštěvovat optimální školská zařízení.

Hlavním cílem služby je poskytovat dětem službu odpovídající jejich schopnostem, potřebám a přáním, vytvářet dětem podmínky srovnatelné se způsobem života vrstevníků v běžném prostředí a rozvíjet schopnosti a dovednosti dětí v nejvyšší možné míře.

Nejsou prováděny žádné zdravotní úkony.

**Služba je poskytována formou ambulantní.**

## ZÁSADY POSKYTOVÁNÍ SLUŽBY

### **INDIVIDUALITA**

Dbáme na individuální přístup a spolupráci. Ctíme jedinečnost každého uživatele služeb a přistupujeme k němu bez jakékoliv přepjatosti a předsudků.

### **PARTNERSTVÍ**

Respektujeme práva uživatelů, zároveň dbáme na dodržování stanovených pravidel a povinností. Každému dáváme prostor ke spoluurozhodování o způsobu poskytování služby.

### **OTEVŘENOST A SPOLUPRÁCE**

Jsme tolerantní k odlišným názorům uživatelů, společně hledáme optimální řešení jejich životní situace. Využíváme síť dostupných služeb.

### **BEZPEČÍ A STABILITA**

Jednáme vždy citlivě s ohledem na soukromí uživatele. Respektujeme důvěrnost a zachováváme mlčenlivost.

### **PODPORA**

Podporujeme uživatele při vytváření a udržování vztahů se společností, navazování přátelských, rodinných a mezilidských vztahů.

### **ODBORNOST**

Poskytujeme služby a péči kvalifikovaným personálem na základě nejnovějších poznatku z oblasti péče o dítě.

## CÍLOVÁ SKUPINA, KAPACITA

Služba je poskytována dětem ve věku 1 - 7 let

- s **chronickým onemocněním, s jiným zdravotním postižením, s kombinovaným postižením, s mentálním postižením, s tělesným postižením, se zdravotním postižením,**
- s **chronickým duševním onemocněním** – služba je poskytována dětem s poruchou autistického spektra (PAS), které se přizpůsobí dětskému kolektivu a režimu v denním stacionáři.

**Kapacita zařízení:** 6 uživatelů

## MÍSTO POSKYTOVÁNÍ SLUŽBY

Dětské centrum Liberec, p. o.  
Pekárkova 572/5, 460 15 Liberec 15

## PROSTORY, MATERIÁLNÍ A TECHNICKÉ VYBAVENÍ

Denní stacionář je umístěn v přízemí budovy Dětského centra Liberec na adrese Pekárkova 572/5, která je zcela bezbariérová. Objekt se nachází v klidné části města, přístupný pěšky, osobní či veřejnou dopravou.

Pro uživatele je v objektu Dětského centra Liberec k dispozici šatna, denní místnost s jídelnou, ložnice a relaxační místnost. Všechny místnosti jsou účelně vybaveny nábytkem, výchovnými pomůckami a hračkami. Dále je zde koupelna se sprchou, vanou a WC, a samostatné WC s umyvadlem. Na stejném podlaží budovy DCL je možné využít bezbariérové WC. Služba Denního stacionáře má samostatný vchod.

## DOBA POSKYTOVÁNÍ SLUŽBY

Pondělí – pátek od 7:00 do 15:30

## REŽIM DNE

7:00 – 8:30	příchod dětí
8:30 – 9:00	ranní kruh, přivítání, pohybové aktivity, relaxace
9:00 – 9:30	hygiena, dopolední svačina
9:30 – 10:00	dopolední program s individuálními a skupinovými aktivitami
10:00 – 11:00	pobyt venku (dle počasí)
11:00 – 11:30	hygiena, oběd
11:30 - 12:30	vyzvedávání dětí
12:00 – 13:30	polední klid
13:30 – 14:00	hygiena, odpolední svačina
14: 00 – 15:30	odpolední program s individuálními a skupinovými aktivitami vyzvedávání dětí

Denní program je vždy přizpůsoben věku a individuálním potřebám uživatele.

## ÚHRADA ZA SLUŽBU

Ceny jsou koncipovány v souladu s vyhláškou č. 505/2006 Sb., kterou se provádějí některá ustanovení zákona o sociálních službách a v souladu s jejími aktualizacemi.

Výpočet výše úhrady za služby je vždy součástí uzavřené smlouvy každého uživatele.

Služba denního stacionáře je poskytována dle platného ceníku a spotřebovaného času nezbytného k zajištění úkonů.

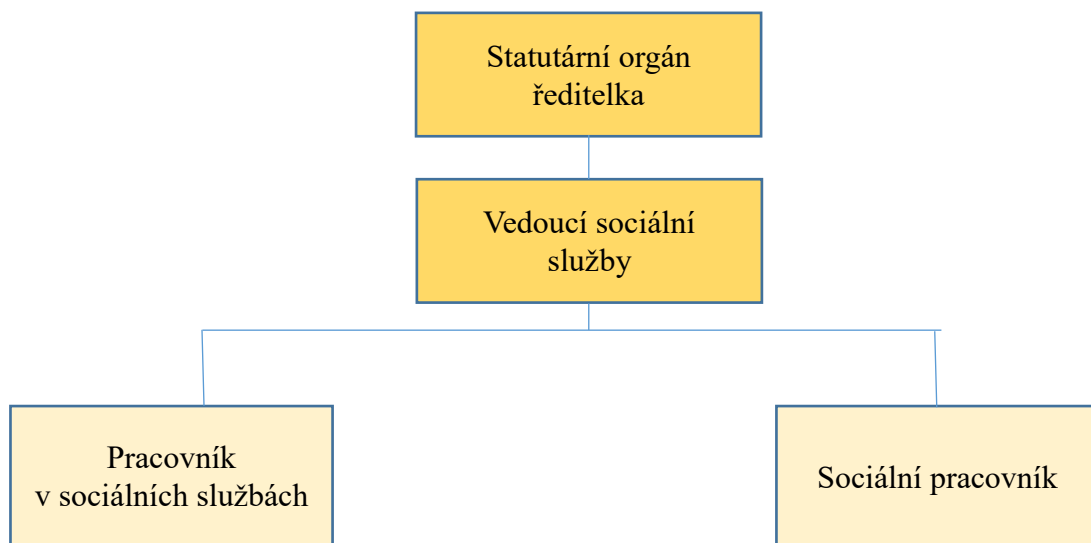
## POSKYTOVÁNÍ STRAVY

V dětském stacionáři je zajištěno celodenní stravování v rozsahu: dopolední svačina, oběd, odpolední svačina, které jsou připravovány v kuchyni Dětského centra Liberec. Po celý den je pro uživatele zajištěn pitný režim.

Stravování probíhá podle předem zveřejněného jídelního lístku. V případě potřeby a na žádost zákonného zástupce uživatele poskytovatel zajistí oběd v dietním režimu.

## PERSONÁLNÍ ZAJIŠTĚNÍ SLUŽBY

### Organizační struktura soc. služby – Denní stacionář



**Vedoucí služby** – koordinuje sociální službu, je zodpovědný za její průběh, přímo podřízený ředitelce organizace.

**Sociální pracovník** - vede sociální agendu, podílí se na individuálním plánování a stanovování cílů pro práci s klientem, poskytuje sociální poradenství vč. sociální pomoci, spolupracuje s dalšími odborníky.

**Pracovník v sociálních službách** - pracovník v sociálních službách poskytuje přímou podporu uživatelům, pod vedením sociálního pracovníka plní roli klíčového pracovníka, sestavuje, plní a průběžně hodnotí individuální plány uživatelů.

Optimální počet klientů na jednoho pracovníka v přímé práci při úvazku 1,0 bez ohledu na formu poskytování se pohybuje v intervalu do 2 klientů.

Pro bezproblémové zabezpečení chodu jsou dále nezbytní zaměstnanci technicko – administrativního úseku a dělničtí pracovníci - mzdová účetní, provozář, kuchař, uklízečka.

## **POSKYTOVANÉ ČINNOSTI**

**Základní činnosti při poskytování sociálních služeb v denním stacionáři se zajišťují v rozsahu těchto úkonů** (dle prováděcí vyhlášky č. 505/2006 Sb.)

**a) pomoc při zvládnání běžných úkonů péče o vlastní osobu:**

1. pomoc při oblékání a svlékání včetně speciálních pomůcek,
2. pomoc při přesunu na lůžko nebo vozík,
3. pomoc při prostorové orientaci, samostatném pohybu ve vnitřním prostoru,
4. pomoc a podpora při podávání jídla a pití,

**b) pomoc při osobní hygieně nebo poskytnutí podmínek pro osobní hygienu:**

1. pomoc při úkonech osobní hygieny,
2. pomoc při použití WC,

**c) poskytnutí stravy:**

zajištění stravy přiměřené době poskytování služby a odpovídající věku, zásadám racionální výživy a potřebám dietního stravování,

**d) výchovné, vzdělávací a aktivizační činnosti:**

1. pracovně výchovná činnost,
2. nácvik a upevňování motorických, psychických a sociálních schopností a dovedností,
3. vytvoření podmínek pro zajišťování přiměřeného vzdělávání nebo pracovního uplatnění,

**e) zprostředkování kontaktu se společenským prostředím:**

pomoc při obnovení nebo upevnění kontaktu s rodinou a pomoc a podpora při dalších aktivitách podporujících sociální začleňování osob,

**f) sociálně terapeutické činnosti:**

socioterapeutické činnosti, jejichž poskytování vede k rozvoji nebo udržení osobních a sociálních schopností a dovedností podporujících sociální začleňování osob,

**g) pomoc při uplatňování práv, oprávněných zájmů a při obstarávání osobních záležitostí:**

pomoc při komunikaci vedoucí k uplatňování práv a oprávněných zájmů.

## Oblasti potřeb klienta a popis úkonů vedoucí k jejich uspokojení

### ZVLÁDÁNÍ ÚKONŮ PÉČE O VLASTNÍ OSOBU

<b>Forma</b>	individuální – dohled, metodické vedení, podpora, pomoc
<b>Doba poskytování</b>	Pondělí – pátek 7:00 – 15:30
<b>Pracovníci:</b>	pracovníci přímé péče
<b>Obsah úkonu</b>	Míra a doba podpory závisí na aktuálních potřebách klienta.

Oblast potřeb	Popis úkonů	Garantovaný minimální rozsah poskytování
<b>Oblékání</b>	Oblékání a svlékání (volba vhodného oblečení a doplňků, oblékání a svlékání jednotlivých částí oděvu popř. s využitím pomůcek)	10 minut
<b>Obouvání, zouvání</b>	Obouvání a zouvání (volba vhodné obuvi vzhledem k počasí, nazouvání a zouvání s použitím pomůcek)	
	Celková úprava vzhledu	
<b>Samostatný pohyb (Změna polohy)</b>	Změna polohy na lůžku, (změna polohy těla na lůžku, posazení na lůžku)	
	Vstávání a uléhání na lůžko, vyvýšenou židli, (vstávání z lůžka, uléhání na lůžko, přesun na vozík, na lůžko)	
	Stání a sezení (stoupnutí si, sezení mimo lůžko)	
<b>Manipulace s předměty</b>	Přemísťování předmětů denní potřeby a manipulace s nimi	
<b>Pohyb v prostoru stacionáře</b>	Pohyb v prostoru stacionáře, fyzická, nebo slovní podpora při bezpečném pohybu po místnosti či WC	
<b>Pohyb mimo stacionář</b>	Chůze po rovině, po schodech	
	Pohyb mimo stacionář (vyjítí z domu, pohyb mimo denní stacionář DC)	30 minut

### OSOBNÍ HYGIENA

<b>Forma</b>	individuální – dohled, metodické vedení, podpora, pomoc
<b>Doba poskytování</b>	Pondělí – pátek 7:00 – 15:30
<b>Pracovníci:</b>	pracovníci přímé péče
<b>Obsah úkonu</b>	Míra a doba podpory závisí na aktuálních potřebách klienta.

Oblast potřeb	Popis úkonů	Garantovaný minimální rozsah poskytování
<b>Denní hygiena</b>	Běžná denní hygiena (mytí během dne, smrkání, otírání úst)	10 minut
	Péče o ústa (čištění zubů)	
	Česání vlasů	
	Péče o oči (omývání, čištění, nasazení brýlí)	
	Péče o uši (nasazení naslouchadla, výměna baterií)	
<b>Mytí a koupání</b>	Mytí těla, koupání (mytí celého těla, sprchování po stolici, koupání)	5 minut
<b>Výkon fyziologické potřeby</b>	Použití WC	4 minuty
	Použití nočníku	
	Výměna plen	

### ZAJIŠTĚNÍ STRAVOVÁNÍ

<b>Forma</b>	individuální – dohled, metodické vedení, podpora, pomoc
<b>Doba poskytování</b>	Pondělí – pátek 7:00 – 15:30
<b>Pracovníci:</b>	pracovníci přímé péče
<b>Obsah úkonu</b>	Míra a doba podpory závisí na aktuálních potřebách klienta.

Oblast potřeb	Popis úkonů	Garantovaný minimální rozsah poskytování, frekvence
<b>Příprava a přijímání stravy</b>	Výběr stravy (množství, volba nabídky)	10 minut
	Příprava stravy (ohřev jídla, podání jídla na talíř)	3 x denně
<b>Přijímání stravy</b>	Pomoc při přijímání stravy a tekutin, přijímání stravy, porcování stravy, (krmení, dokrmování, podávání tekutin)	

### VÝCHOVNÉ, VZDĚLÁVACÍ A AKTIVIZAČNÍ ČINNOSTI, SEBEREALIZACE

<b>Forma</b>	Individuální, skupinová – dohled, metodické vedení, podpora, pomoc
<b>Doba poskytování</b>	Pondělí – pátek 7:00 – 15:30
<b>Pracovníci:</b>	pracovníci přímé péče
<b>Obsah úkonu</b>	Míra a doba podpory závisí na aktuálních potřebách klienta.

Oblast potřeb	Popis úkonů	Garantovaný minimální rozsah poskytování
Vzdělávání	Získání znalostí a dovedností (podpora při zvládnutí nároků vzdělávání, řízená činnost)	15 minut 2 x denně
Oblíbené činnosti	Oblíbené činnosti, znalost, možnost a umění si naplánovat oblíbené činnosti, čtení, poslech hudby, sledování TV, sportovní aktivity, výtvarné činnosti, výběr aktivit ve volném čase	40 minut 1 x denně

### ZPROSTŘEDKOVÁNÍ KONTAKTU SE SPOLEČENSKÝM PROSTŘEDÍM

<b>Forma</b>	Individuální, skupinová – dohled, metodické vedení, podpora, pomoc
<b>Doba poskytování</b>	Pondělí – pátek 7:00 – 15:30
<b>Pracovníci:</b>	pracovníci přímé péče
<b>Obsah úkonu</b>	Míra a doba podpory závisí na aktuálních potřebách klienta.

Oblast potřeb	Popis úkonů	Garantovaný minimální rozsah poskytování
Komunikace	Rozvoj dostatečné slovní zásoby, mít dostatečnou slovní zásobu, rozvoj či upevňování alternativních dovedností k vyjádření vlastních potřeb a navázání kontaktu	10 minut
	Schopnost alternativní komunikace, kterou lze vyjádřit potřeby a navázat kontakt	
Společenské kontakty	Navázání a udržování přátelských či jiných společenských vztahů (uskutečnění kontaktu s kamarády, rodinou, blízkými, nácvik komunikace, zvládnutí konfliktních situací)	
Orientace	Orientace v čase (během dne, v týdnu, ročním období atd.)	
	Orientace v prostorách stacionáře (WC, odpočívárna atd.)	
	Orientace mimo stacionář (zahrada, chodby stacionáře a DC)	
	Orientace v osobách (poznávání blízkých, pečujícího personálu atd.)	
Využívání běžných veřejných služeb	Využívání veřejných služeb a zapojování do sociálních aktivit odpovídajících věku dítěti (jízda dopravními prostředky, návštěva veřejných míst -bazén , ZOO, hřiště atd.)	



## UPLATŇOVÁNÍ PRÁV A OPRAVNĚNÝCH ZÁJMŮ

<b>Forma</b>	individuální – dohled, metodické vedení, podpora, pomoc
<b>Doba poskytování</b>	Pondělí – pátek 7:00 – 15:30
<b>Pracovníci:</b>	pracovníci přímé péče
<b>Obsah úkonu</b>	Míra a doba podpory závisí na aktuálních potřebách klienta.

Oblast potřeb	Popis úkonů	Garantovaný minimální rozsah poskytování
Ochrana práv	Ochrana před zneužíváním (ochrana práv v oblasti vztahů v DC, mít zajištění bezpečí bez rizika zneužívání pracovníky či ostatními klienty DC)	1 minuta

## PÉČE O ZDRAVÍ A BEZPEČÍ

<b>Forma</b>	individuální – dohled, metodické vedení, podpora, pomoc
<b>Doba poskytování</b>	Pondělí – pátek 7:00 – 15:30
<b>Pracovníci:</b>	pracovníci přímé péče
<b>Obsah úkonu</b>	Míra a doba podpory závisí na aktuálních potřebách klienta.

Oblast potřeb	Popis úkonů	Garantovaný minimální rozsah poskytování
<b>Zajištění bezpečí</b>	Opatření pro zajištění bezpečí (poskytnutí PP, přivolání pomoci, prevence zranění, prevence zdravotních rizik, rozpoznání zhoršujícího se zdravotního stavu atd.	5 minut
<b>Zdraví</b>	Provedení jednoduchého ošetření (leukoplast, desinfekce, obvaz, obinadlo) Dodržování léčebného režimu (užívání léků v lékařem stanovené době)	
<b>Zdravá výživa</b>	Rozvoj hybnosti a prevence omezení hybnosti (pravidelná cvičení a polohování), znalost potravin, vhodného množství potravin)	

## ZÁKLADNÍ SOCIÁLNÍ PORADENSTVÍ

<b>Forma</b>	individuální – osobně (po předchozí telefonické domluvě), telefonicky
<b>Rozsah poskytování</b>	individuálně dle potřeb klienta, minimálně 5 minut
<b>Doba poskytování</b>	Pondělí – pátek 8:00 – 12:00
<b>Pracovníci:</b>	sociální pracovník

<b>Popis úkonu</b>	Poskytnutí základního sociálního poradenství směřujícího k řešení nepříznivé sociální situace klienta
<b>Obsah úkonu</b>	Poskytnutí informací o možnostech využívání běžně dostupných zdrojů pro předcházení sociálního vyloučení (zdravotní, sociální, kulturní, sportovní). Pomoc při podání žádosti o návaznou sociální službu.